

## Spannungsprüfer 2-polig

### PAN Prüflampe

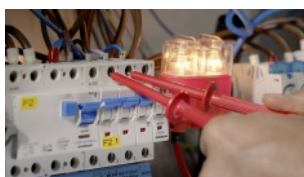
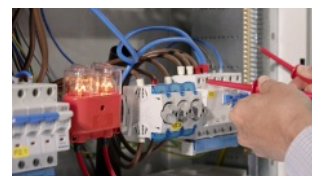
#### Elektriker-Prüflampe

- Nennspannungsbereich: **100 - 500 V / 0 - 60 Hz**
- Max. Einschaltdauer: 2 min
- **Benötigt keine Batterien - immer einsatzbereit**
- Zeigt zuverlässig nur echte Spannungen an. Streuspannungen werden unterdrückt
- Überprüfung der Erdung von Steckdosen durch **FI - Auslösung**
- Praktischer Clip zur Hemd- und Gürtelbefestigung – Beide Hände frei zum prüfen
- Backofenlampe E14 P22x48 235V 15W
- **Made in EU**

**Lieferumfang:** Bedienungsanleitung



Technische Daten	PAN Prüflampe
Gleichspannung DC (V =)	100 V - 500 V
Wechselspannung AC (V ~)	100 V - 500 V
Abmessungen	95 x 70 x 30 mm
Gewicht (Brutto / Netto)	226 / 211 g



PAN Prüflampe  
Video DE:



PAN Prüflampe  
Video EN:

